



# digitale Teams



Wo wohnen die Deutschen aktuell?



**7 Mio.**

in Millionenstädten

**17 Mio.**

in Großstädten

**56 Mio.**

in ländlich geprägten Regionen

Wo würden die Deutschen  
gerne wohnen?

# 21%

Großstadt



# 33%

Mittel- oder Kleinstadt



# 45%

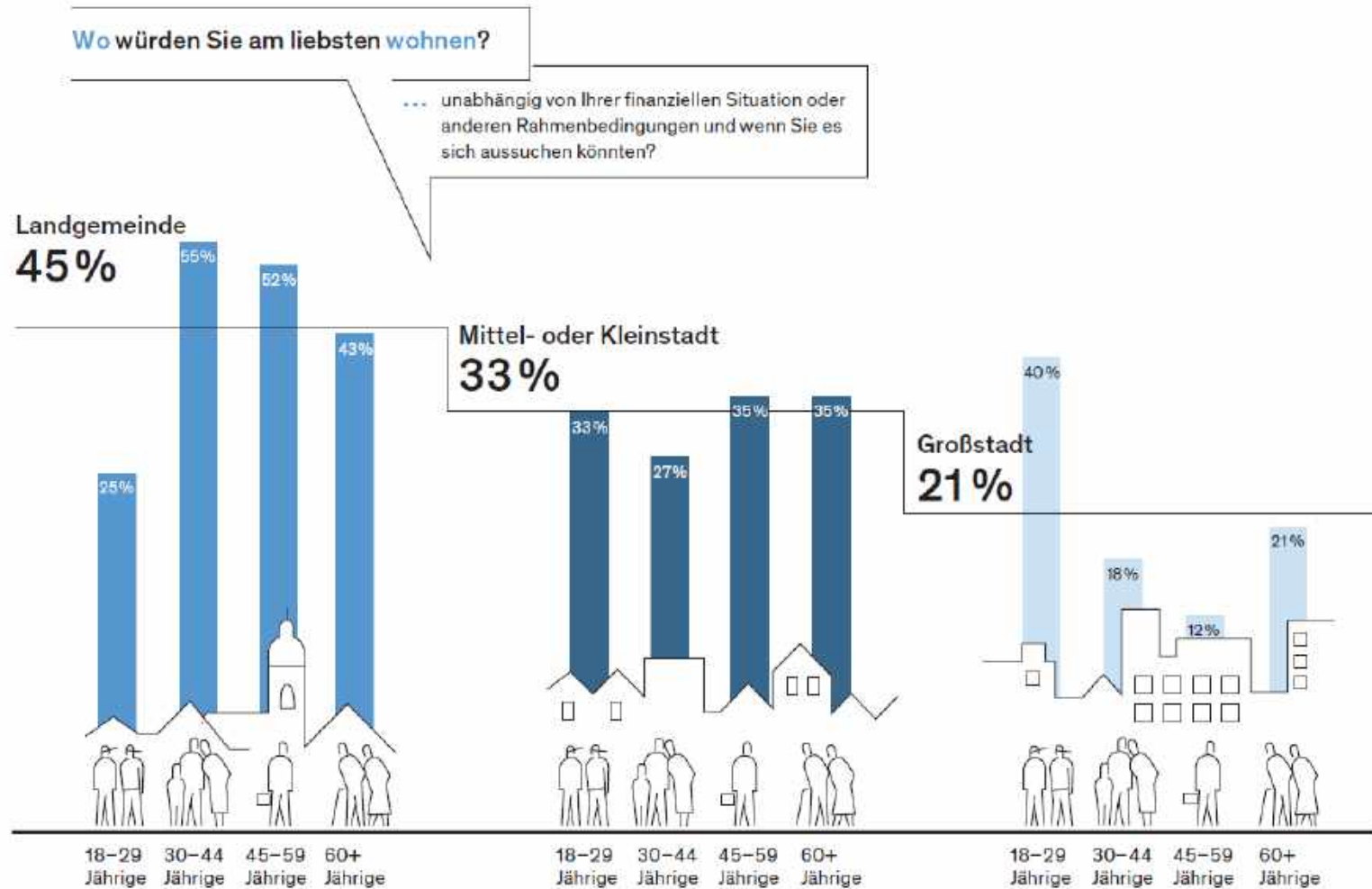
Landgemeinde



Wieso wachsen dann die  
Einwohnerzahlen in den Großstädten?



# DIE BEVORZUGTE WOHNUNGSGEND DER DEUTSCHEN



Quelle: Bevölkerungsbefragung zur Baukultur 2015 der Bundesstiftung Baukultur

Welchen Folgen bringt diese  
Entwicklung mit sich?







geschlossen

ZU

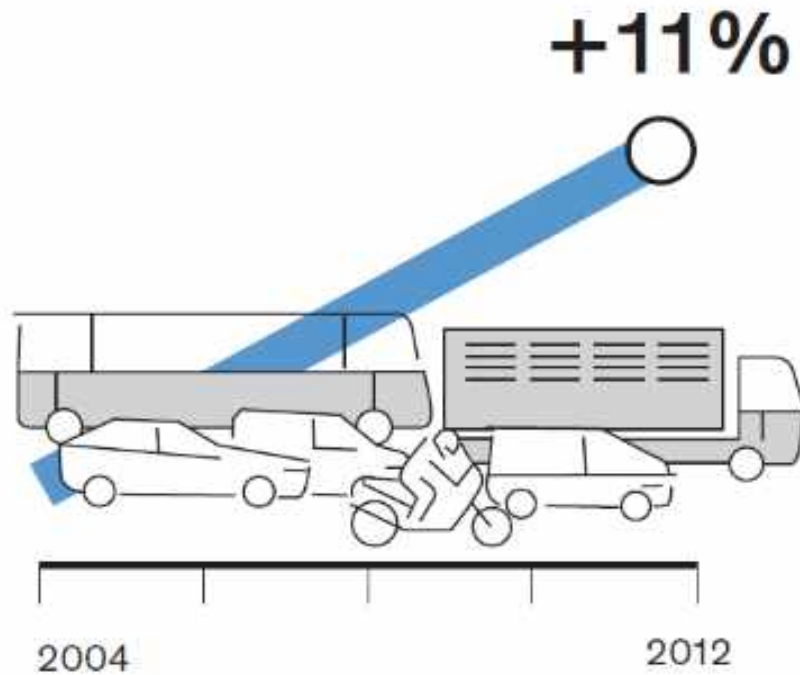
geschlossen

... oder Pendeln 😞

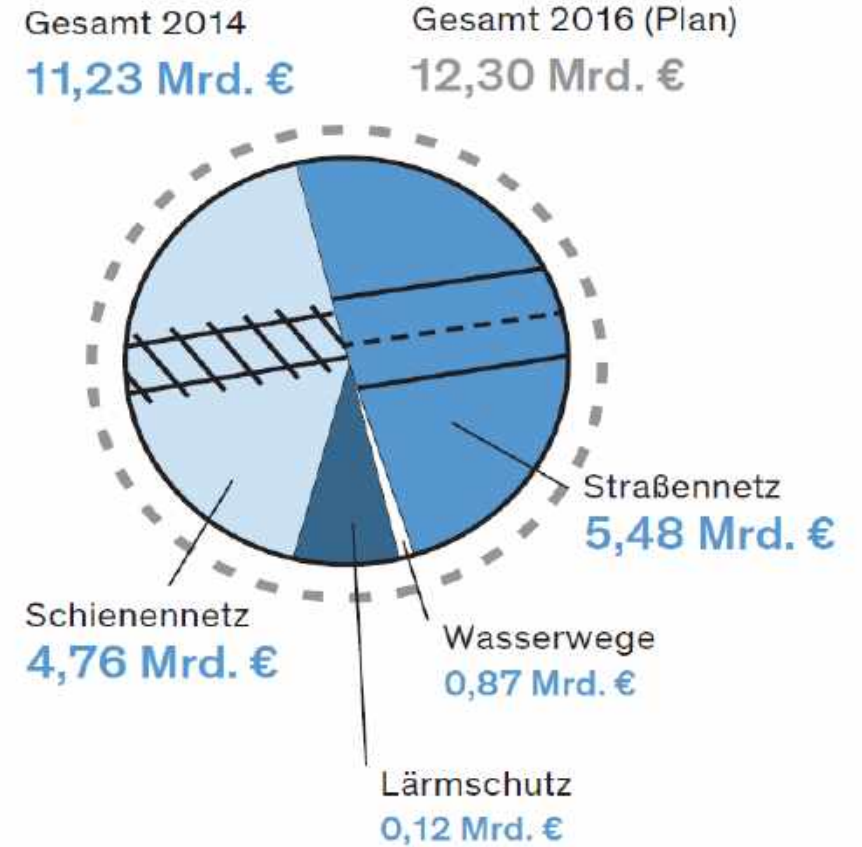




# PENDLERLAND DEUTSCHLAND



Anstieg der gemeindeübergreifenden Pendler von 2004-2012. Quelle: BBSR 2016



Jährliche Investitionen des Bundes in die Verkehrsinfrastruktur. Quelle: Statista 2015a

...und wer pendelt am meisten?





$a \times b$   
 $W$

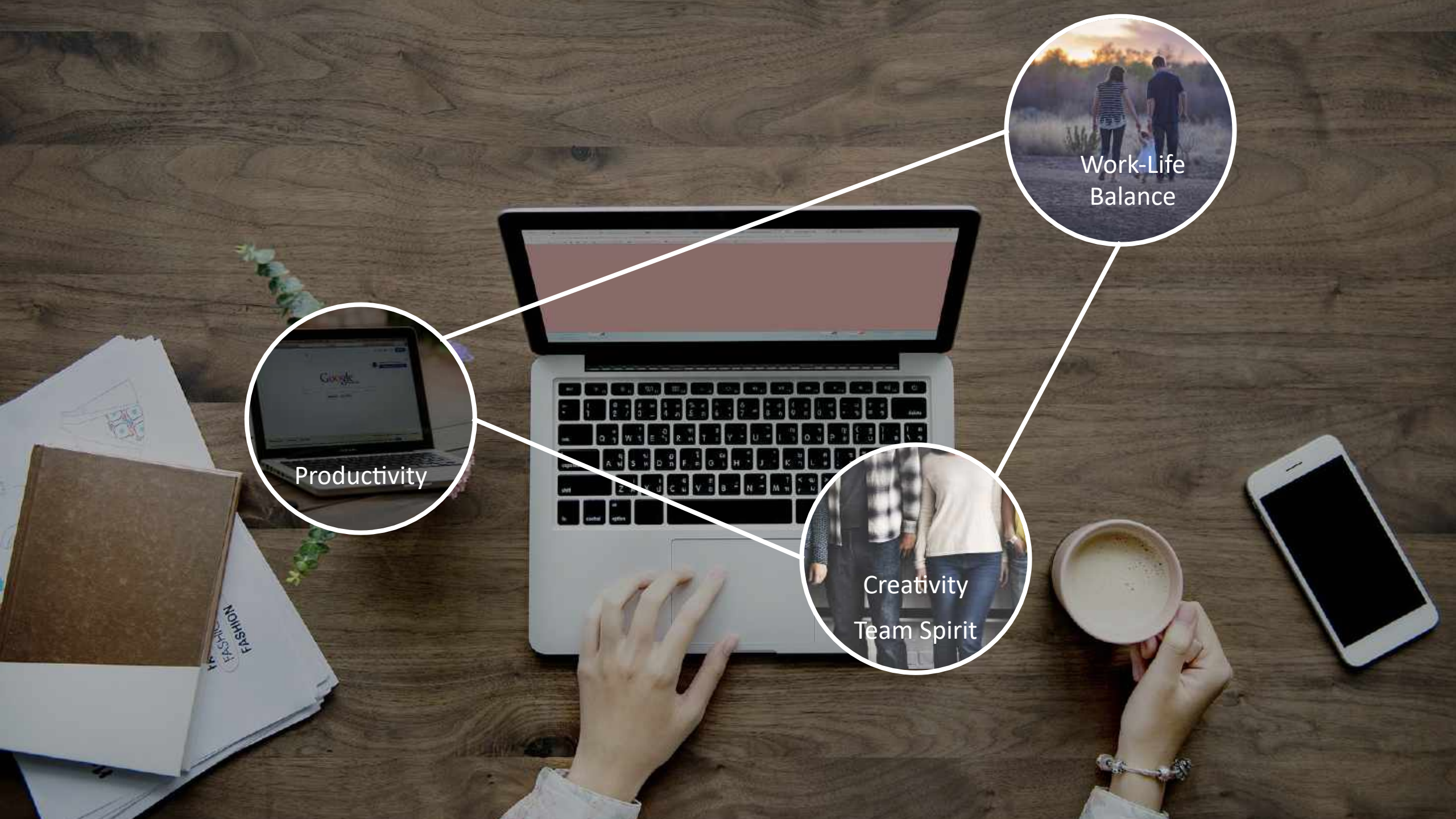
$$P = 2l + 2w$$

$b$

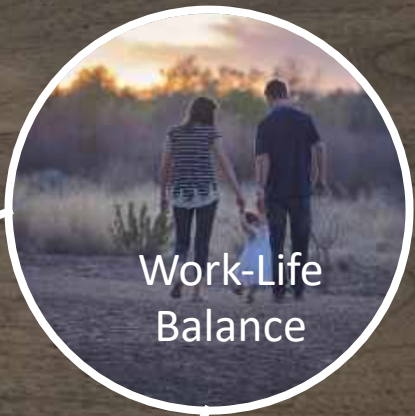
$l \times w$



Im Digitalen Zeitalter immer noch ein  
Problem?



Productivity



Work-Life  
Balance



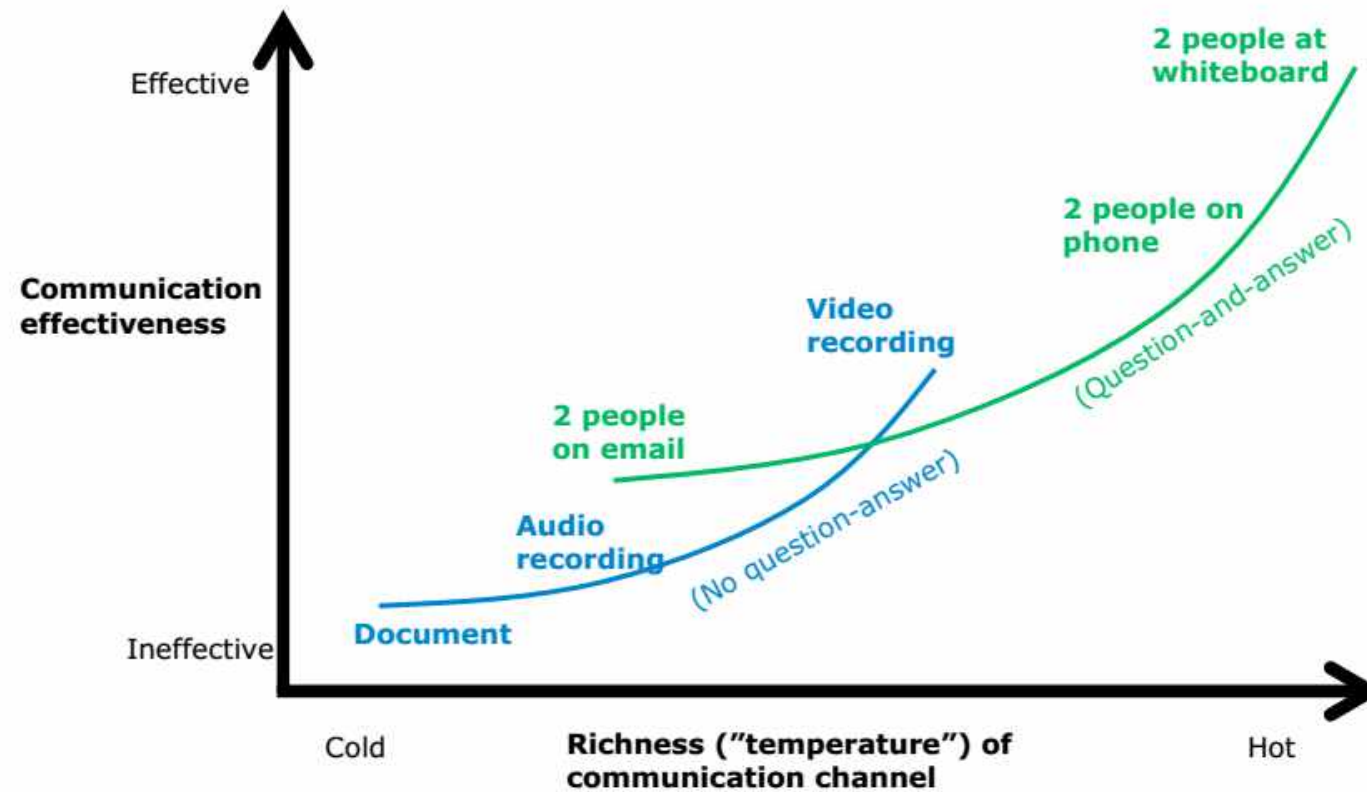
Creativity  
Team Spirit

# Herausforderungen Digitaler Teams

# HERAUSFORDERUNGEN VON DIGITALEN TEAMS

- **Präsenzkultur:** Skepsis bei Personalverantwortlichen
- Anbindung an das Team und **Teamzusammenhalt**
- Verminderte **Produktivität**
- Verminderte **Kreativität**
- Erkennen von Impediments erschwert
- **Kommunikation** erschwert

# COMMUNICATION EFFECTIVENESS



Quelle: Research from McCarthy and Monk (1994)

KOMMUNIKATION

TASK MANAGEMENT

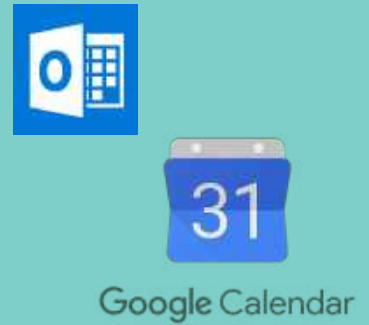
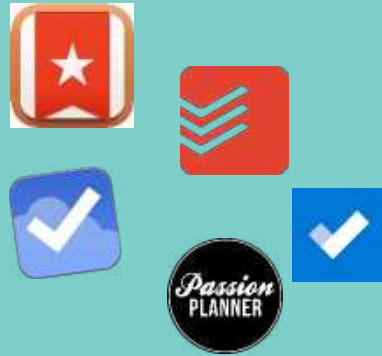
WISSENSMANAGEMENT

UNTERWEGS

KALENDER

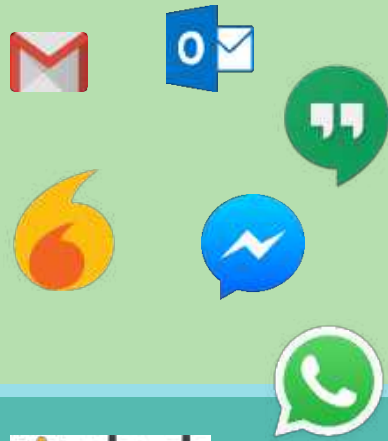
1

PRIVAT



1:n

PARALLEL



n:n

KOLLABORATIVE



# Die Vision



# WAS MACHT DIGITALE TEAMS?

## DIGITALES ÖKOSYSTEM

Entwicklung einer offenen Ökosystem-Plattform für Kollaborations-Apps und Möglichkeiten zur Vernetzung.

## SMART SERVICES

Konzeption von intelligenten holistischen Services für optimierte Toolunterstützung von Digitalen Teams.

## DATA ANALYTICS

Einsatz von Data Analytics und KI für die Erkennung von Verbesserungspotenzialen und Ermittlung von Erfolgsfaktoren.

## NEUE ARBEITSFORMEN

Entwicklung von neuen Arbeitsformen, die auf verteilte, im virtuellen Raum kollaborierende, Teams setzen.

## KULTURVERÄNDERUNG

Empirische Ermittlung der optimalen Rahmenbedingungen im Zusammenhang mit dem Mindset und der Kultur.



# Das Projekt im Detail



# digitale Teams

Gefördert durch:



aufgrund eines Beschlusses  
des Deutschen Bundestages

# PROJEKTIDEE

- Von isolierten Einzel-Lösungen für Kollaboration zur **ganzheitlichen Kollaborations-Plattform für die moderne Arbeitswelt der Zukunft**
- Abgestimmte Entwicklung von:
  - **Technologie:**
    - Ende-zu-Ende-integrierte, optimale Applikations-Unterstützung für Virtuelle Teams
    - Smart Services zur Förderung von Kreativität, Produktivität und Teamgeist
  - **Rahmenbedingungen:**
    - notwendigen organisatorischen und arbeitswissenschaftlichen Rahmenbedingungen
    - Agile Methoden auf VTs anwendbar machen

# PROJEKTIDEE

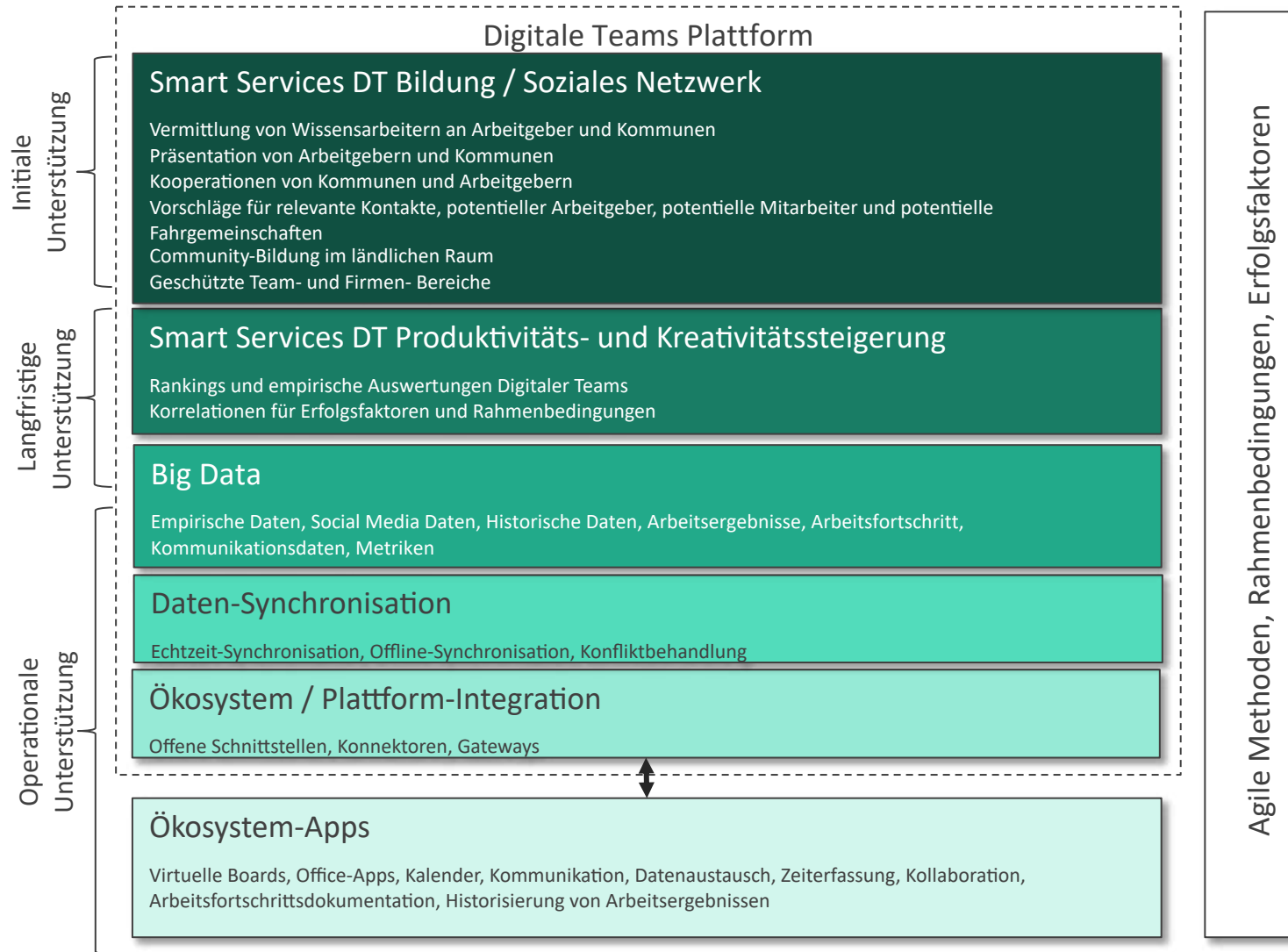
## ■ Ökosystem

- Es wird eine offene Daten- und Dienste-Plattform mit Smart Services für Kollaborations-Apps, sowie ein soziales Netzwerk für die digitalen Pioniere in den ländlichen Regionen geschaffen.

## ■ Empirische Studien

- Das Vorhaben wird sich nachdrücklich und in der Breite für den notwendigen Wandel bei der Unternehmenskultur einsetzen und hat sich zum Ziel gesetzt mit **empirischen Studien und Analysen zu belegen, dass Hemmnisse gegenüber Virtuellen Teams im Zeitalter der Digitalisierung überwunden werden können.**

# DAS DIGITALE TEAMS ÖKOSYSTEM



# PARTNER

**insiders**  
technologies

 **Fraunhofer**  
IESE

**iTA**  
INSTITUT FÜR  
TECHNOLOGIE UND ARBEIT

 **Microsoft**

**AVILOX**



- **Konsortialführung**
  - Unterbeauftragt an IESE für die ersten 12 Monate
- **TVB KIKoVerT - KI-gestützte Kommunikation in Verteilten Teams**
  - Entwicklung KI-Algorithmen
  - Entwicklung / Erweiterung Kollaborations-Apps
  - Koordination Evaluation
- **Arbeitspaket-Leitung:** Projektmanagement, Evaluation
- **Anwendungspartner** (Teilnahme an Evaluation)

- **TVB PlaVitiLäR - Plattform für virtuelle Teams im ländlichen Raum**
  - Entwicklung, Erweiterung und Integration von Kollaborations-Apps auf Basis der Microsoft Teams Plattform
  - Implementierung von Produktivitätsmetriken
  - Bereitstellung Microsoft Azure Cloud Computing Ausführungsumgebung
- **Arbeitspaket-Leitung:** Umsetzung
- **Anwendungspartner** (Teilnahme an Evaluation)

- **TVB OE\_NAW - Organisationsentwicklung Neue Arbeitswelt**
  - Erhebung und Analyse von empirischen Daten im Rahmen der Ist-Analyse
  - Akquise von Pilotstudien-Teilnehmern
  - Entwicklung der arbeits- und datenschutzrechtlichen Rahmenbedingungen
  - Change-Management bei der Einführung der Plattform im Rahmen der Pilotstudie
  - Geschäftsmodell und Gewinnung von Gründern
  - Marketing-Material, Animationsfilm und Öffentlichkeitsarbeit
- **Arbeitspaket-Leitung: Ist-Analyse**
- **Anwendungspartner (Teilnahme an Evaluation)**

- TVB ArWiBeg - Arbeitswissenschaftliche Begleitung Verteilter Teams
  - Literatur-Analyse im Rahmen der Ist-Analyse
  - Design Interviews, Workshops, Online-Befragungen im Rahmen der Ist-Analyse
  - Erkenntnisse aus der Arbeitspsychologie im Zusammenhang mit Rahmenbedingungen
  - Fallstudien-Design und Auswertung
  - Steuerung / Unterauftrag **welance** (Betreiber Coworking Space)
- **Arbeitspaket-Leitung: Fallstudien-Design**

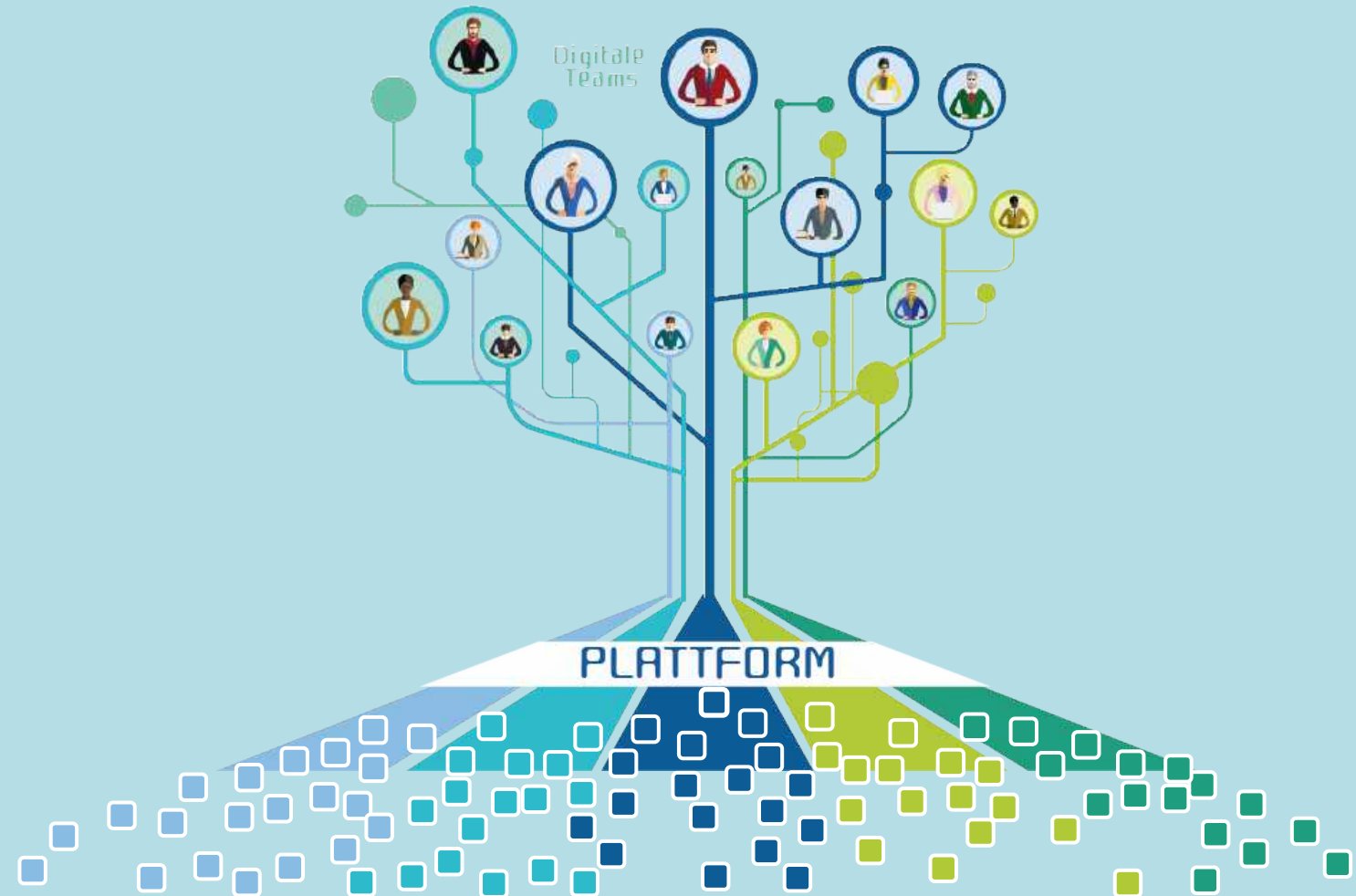
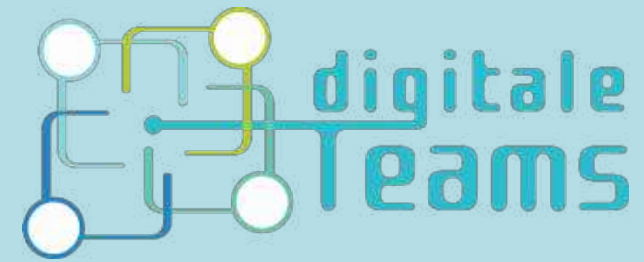


**Susanne Braun**

**Projektleiterin**

[susanne.braun@iese.fraunhofer.de](mailto:susanne.braun@iese.fraunhofer.de)

Fraunhofer IESE, Kaiserslautern



MACHER

#digitalkarriere

STRIPPENZIEHER

#digitalkarriere

SPEZIALIST

#digitalkarriere

IDEENGEBER

#digitalkarriere

BEOBACHTER

#digitalkarriere

PERFEKTIONIST

#digitalkarriere

TEAMPLAYER

#digitalkarriere

VERMITTLER

#digitalkarriere

ERFINDER

#digitalkarriere

WEGBEREITER

#digitalkarriere

UMSETZER

#digitalkarriere

HELD

#digitalkarriere